

# Information



zur geplanten Gemeindegebietsreform

Konstruktiv Demokratische Aktion  
*für Steinhaleben*

## **Kindergarten in der Einheitsgemeinde bzw. Bad Frankenhausen**

Das Thema Kindergarten ist ein wichtiger Faktor bei der Urteilsfindung über die Gründung einer Einheitsgemeinde oder der Eingliederung nach Bad Frankenhausen. Es sollte sachlich und fair mit Fakten, aber auch mit Bedenken umgegangen werden. Als Propaganda für private Interessen ist dieses Thema nicht geeignet. Dies auf dem Rücken der Kinder auszutragen, wäre schäbig und verlogen. Es schadet der Einrichtung und beantwortet keine einzige Frage. Beispiel: Auf welcher Information begründet sich die Behauptung, bei einer Eingliederung nach Bad Frankenhausen würde unser Kindergarten automatisch geschlossen? Diese unbelegbare Aussage entspricht nicht den Tatsachen; sie beruht auf Unwissenheit, Verunsicherung und Verleumdung. Wenn diese Frage zum Kindergarten wirklich Sorgen bereitet, dann muss man darüber reden und nicht hinter vorgehaltener Hand schwätzen.

Denn eines ist Fakt: Sollten die Belegungszahlen unseres Kindergartens sinken, wird es, sowohl bei der Einheitsgemeinde als auch bei der Stadt, Gespräche über den Erhalt der Einrichtung geben.

Wer wirklich eine Antwort auf diese Frage sucht, muss alle Fakten abwägen. Lässt man auch die wesentlich größere Finanzkraft der Stadt Bad Frankenhausen nicht außer Betracht, kann man nur zu dem Schluss kommen, dass in dieser größeren Gemeindestruktur eine Überlebenschance unserer Einrichtung besteht. Alles andere ist Augenwischerei und Eigennutz und zum Schaden unserer Kinder.

Die Stadt Bad Frankenhausen hat uns zu diesem Thema Fakten (bspw. Kindergartengebühren) vorgelegt, und es können Verhandlungen geführt und Ergebnisse festgeschrieben werden. Dafür müssen aber die offenen Punkte bekannt sein und benannt werden. Hier ist die Mitarbeit aller gefordert: der Eltern, der Mitarbeiterinnen des Kindergartens und der Bewohner Steinhalebens. Fragen hinter vorgehaltener Hand können hier keine Hilfe sein.

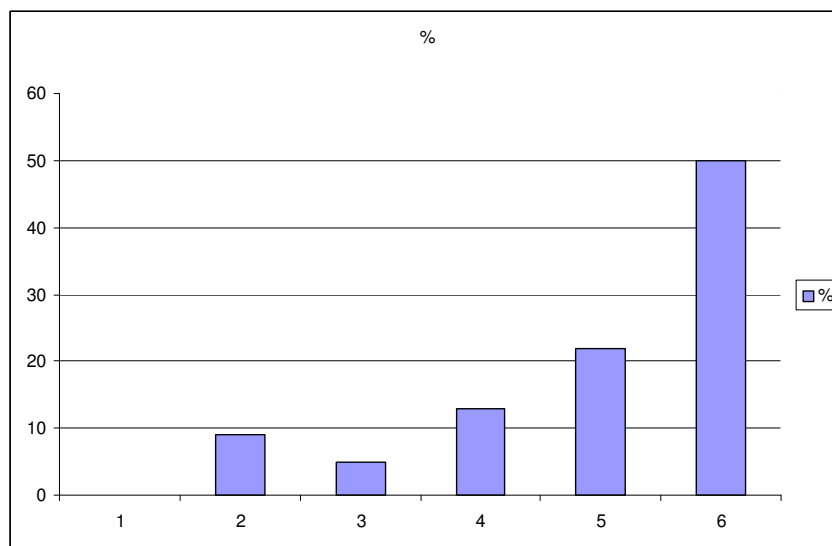
Es wird weiter behauptet, dass die Gebühren in Bad Frankenhausen wesentlich höher seien. Fakt ist, dass Bürger mit geringerem Einkommen durch die einkommensabhängige Gebührenstaffelung entlastet werden. Auch sind Freizeitangebote für Kinder und Jugendliche in Bad Frankenhausen und den angegliederten Ortsteilen bedeutend besser als in der jetzigen Verwaltungsgemeinschaft. Wie Bürger die bisherige Jugendarbeit in unserer Gemeinde einschätzen, haben wir in einer Umfrage ermittelt. Die Tabelle zum Gebührenvergleich und die Grafik zur Umfrage finden Sie auf der Rückseite.

Wir laden Sie herzlich zum nächsten Treffen der KDA ein. Angaben zu Termin und Ort finden Sie auf unserer Homepage: [www.steinhaleben.info](http://www.steinhaleben.info)

Gebühren für Kindergarten bei Anschluss an Bad Frankenhausen. Veränderung gegenüber Steinhaleben, jeweils inklusive Essen:

Einkommen nach 82 SGB XII. Also maximal das Nettoeinkommen.	Veränderung gegenüber Steinhaleben	
	...bei einem Kind	...bei zwei Kindern
bis 510	39,00 € weniger	95,50 € weniger
511-770	29,00 € weniger	78,50 € weniger
771-1020	19,00 € weniger	61,50 € weniger
1021-1280	1,00 € weniger	44,50 € weniger
1281-1530	9,00 € mehr	27,50 € weniger
1531-1790	19,00 € mehr	2,50 € weniger
1791-2045	29,00 € mehr	6,50 € mehr
2046-2300	39,00 € mehr	23,50 € mehr
2301-2555	49,00 € mehr	40,50 € mehr
ab 2556	59,00 € mehr	57,50 € mehr

Bitte geben Sie der Gemeinde Steinhaleben eine Schulnote für ihre Jugendarbeit.  
Abstimmungsergebnis der Internetumfrage:



Mehr Informationen folgen in Kürze. Haben Sie weitere Fragen? Oder interessieren Sie sich für eine kostenlose eMail Adresse, wie z.B. [ihrname@steinthaleben.info](mailto:ihrname@steinthaleben.info)?  
Kontaktieren Sie uns einfach über [kda@steinthaleben.info](mailto:kda@steinthaleben.info) • Besuchen Sie doch auch mal das Forum auf [www.steinhaleben.info](http://www.steinhaleben.info) und diskutieren Sie mit anderen Bürgern über dieses Thema. • Telefonkontakt: 56726.